



**Abgleich von Planung und
Bauausführung Jeden Tag.**



Abgleich von Planung und Bauausführung Jeden Tag.

- Abstecken und Scannen leicht gemacht – mit einem Instrument
- Direkte Punktwolkenregistrierung im Instrument
- Bewährte Robotik-Totalstation integriert mit
- Scan- und Bilderfassung für das komplette Gesichtsfeld in Sekundenschnelle
- Freie Wahl der Scan-Auflösung reduziert die Bearbeitungsdauer beim Abgleich von Planung und Bauausführung



Mit dem GTL-1000 steigern Sie die Produktivität auf der Baustelle, beschleunigen Bauabläufe und erkennen mögliche Probleme im Entwurf schneller, als mit klassischen Methoden... Damit profitieren alle Projektbeteiligten von einer höheren Qualität, geringeren Kosten und einer schnelleren Fertigstellung.



Nick Salmons

Leitender Vermessungsingenieur Laserscanning
Balfour Beatty Construction

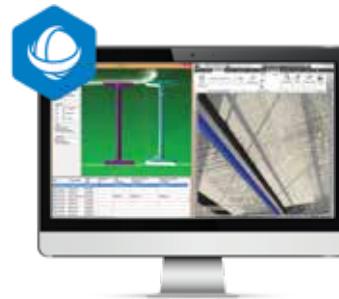


Verarbeitung von Punktwolken

MAGNET® Collage und Collage Web

Mit dieser Software können Sie 3D-Punktwolken von terrestrischen Scannern unterschiedlicher Hersteller verarbeiten, zusammenführen und analysieren.

- Schritt-für-Schritt-Anleitung durch die Punktwolken-Registrierung
- Freigeben, Teilen und Zusammenarbeiten von 3D-Punktwolken
- Schnellere Verarbeitung dank echter GPU-Nutzung
- Vollständige Integration mit GTL-1000 und vollständige Unterstützung des Workflows für den Abgleich von Planung und Bauausführung



Abgleich von Planung und Bauausführung

ClearEdge3D Verity for Navisworks®

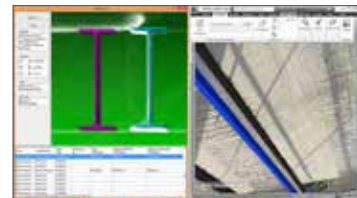
Prüfen Sie die Qualität der Bauausführung in einem Bruchteil der Zeit. Ein Vergleich der Punktwolken des Bestands mit den BIM-Daten (Entwurfs- und Fertigungsmodellen) macht es möglich.

- Reduziert Risiken bei der Einhaltung von Budget- und Terminvorgaben
- Klare Angaben zur Qualität der Bauausführung auf Grundlage von Ausführungstoleranzen
- Höhere Projektmarge durch weniger Nacharbeiten
- Vollständig integriert mit Autodesk® Navisworks
- Schnelle Anpassung des Planungsmodells an den tatsächlichen Bestand



Vereinfachter Workflow für den Abgleich von Planung und Bauausführung

Mit unseren Scanning-Lösungen können Sie produktiver und effizienter arbeiten. Gleichzeitig stellen Sie dem gesamten Team stets aktuelle Informationen bereit. In Verbindung mit ClearEdge3D Verity können Sie zum Beispiel auf einfache Weise den Bestand dokumentieren und eine Einbaukontrolle vornehmen, um sicherzustellen, dass die Ausführung in allen Punkten dem Entwurf entspricht.



ABSTECKEN/SCANNEN

- Abstecken und Scannen leicht gemacht – mit dem GTL-1000
- 360-Grad-Scans und Panoramabilder an jedem Standpunkt

AUSWERTEN

- Auswerten, Kombinieren und Analysieren von 3D-Punktwolken, die mit unterschiedlichen terrestrischen Scannern erfasst wurden, in MAGNET Collage
- Direkter Datenaustausch mit Autodesk Navisworks im nativen RCS-Format

ABGLEICHEN

- Blitzschnelles Vergleichen von BIM-Entwurf und Bauausführung in Verity for Navisworks
- Schnelles Auflösen wichtiger Projektfragen im Bild

○ ● ● ● **FERTIGSTELLEN**

10%

WORKFLOW FÜR DEN ABGLEICH VON PLANUNG UND BAUAUSFÜHRUNG VON TOPCON

TRADITIONELLER ABGLEICH VON PLANUNG UND BAUAUSFÜHRUNG

○ START

● ENDE



Produktivität rauf, Kosten runter

In der Bauindustrie verursachen Nacharbeiten und Verzögerungen laut aktuellen Schätzungen gegenüber der Planung Mehrkosten von etwa 20 Prozent. Mit konventionellen Methoden und Werkzeugen und aufgrund von Zeitmangel erfolgt die Prüfung meist nur stichprobenartig. Die Folge sind erhebliche Kontrolllücken, die wiederum zu erheblichen Kostenüberschreitungen und entgangenem Gewinn führen.

Topcon setzt auf einen Abgleich von Planung und Bauausführung in nahezu Echtzeit mit mehreren Vorteilen:

- Vollständige Scans für einen Abgleich mit den BIM-Modellen, zehnmal schneller als mit herkömmlichen Verfahren
- Digitale Erfassung der Realität in Echtzeit anstelle von punktuellen Prüfungen – für tägliche Absteckungen, Scans und Kontrollen
- Digitale Berichte mit Heatmaps und umfangreicher numerischer Auswertung für die as-built-Dokumentation

Einsatzbereiche:



Gebäudetechnik/TGA



Stahlbau



Betonbau



Anlagen-/Maschinenbau



Absteckung



Fertigteil-/Modulbauweise



Weitere Informationen finden Sie auf unserer Website:
topconpositioning.com/de

Änderungen ohne Ankündigung vorbehalten.
 ©2019 Topcon Corporation. Alle Rechte vorbehalten.
 7010-2244 DE B 6/19

FIELDWORK

Maschinenkontroll- und Vermessungssysteme AG

TOPCON | AUTHORIZED DEALER

Bleichelstrasse 22 | CH-9055 Bühler | +41 71 440 42 63 | info@fieldwork.ch